

Chef d'équipe (h/f)

Il organise, réalise, contrôle et rend compte du chantier. Il peut assurer l'interface avec le client. Il gère les travaux d'exécution, d'organisation, de contrôle d'une équipe. Il exerce un commandement sur l'équipe ou le service. Il est responsable de la bonne exécution des tâches confiées.

Principales activités de la fonction

Sous l'autorité du conducteur de travaux ou du chef-de chantier, il est responsable du management des hommes et participe à la production.

Organisation : Contribue à la planification, organise le travail des ouvriers de son groupe dans le respect de cette planification ; Transmet ses besoins, réceptionne les fournitures et matériels.

Production : Participe directement à la production, distribue les tâches et contrôle leurs bonnes exécutions. Il est responsable de l'utilisation et de l'entretien du matériel de la profession mis à sa disposition.

Management : Fait respecter la discipline, les règles HSE. Transmet à son supérieur hiérarchique les attentes des salariés de son groupe.

Commercial : Renseigne les usagers, assure la liaison ou met en contact le client avec le Conducteur de travaux/Chef de chantier.

Sécurité : Respecte les règles HSE sur les chantiers et le dépôt. Identifie les dysfonctionnements et les fait remonter à sa hiérarchie.

Administratif : Etablit et transmet à sa hiérarchie dans les délais les rapports journaliers.

Rémunération

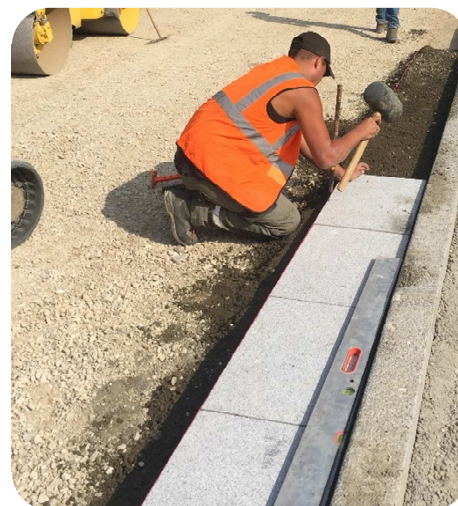
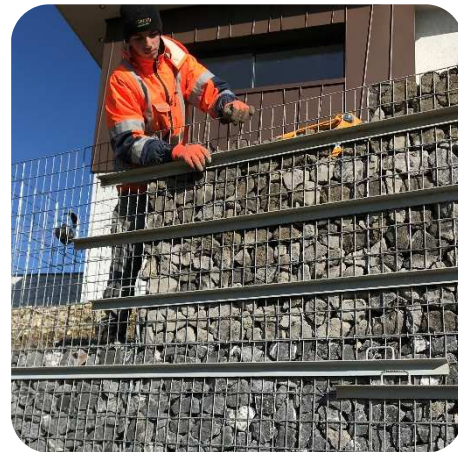
En fonction du diplôme et de l'expérience professionnelle.
Primes de fin d'année + intéressement.

Perspectives d'évolution

Evolution possible vers un poste de Chef de chantier.

Compétences Clés

Ascendant sur l'équipe - Meneur d'hommes sachant motiver - Sens de l'image de marque de l'entreprise - Sens des relations humaines - Soucieux de la qualité et de la rentabilité



Aménagements Paysager

Clôtures & Portails

Aire de jeux et de loisirs

Dallage & Pavage

Bétons décoratifs

Génie Végétal